

Паспорта свободных инвестиционных площадок муниципального образования г. Полярные Зори с подведомственной территорией

№ п/п	Местоположение площадки	Кадастровый номер	Площадь, кв. м	Описание площадки и инфраструктуры	Категория земель (назначение)	Разрешенное использование	Форма собственности	Собственник площадки	Предложение для инвестора	Контакты собственника	Возможность подключения к сетям, расстояние (ближайшие точки), км
1.	г. Полярные Зори, промзона, ул. Складская	51:28:0080002:15	11 974	Земельный участок спокойный, ровный, не залесен. Инфраструктура: подземная грунтовая дорога.	Земли населенных пунктов	Размещение и использование по назначению объектов капитального строительства и сооружений промышленного (производственного) назначения	Муниципальная	Администрация г. Полярные Зори	Объекты производственного, транспортного назначения	Начальник отдела имущественных отношений и муниципального контроля администрации г. Полярные Зори Буркгарт Ю.С. 8(815-32)7-30-02	Возможность подключения к электрическим сетям имеется. Расстояние до ближайшей ТП зависит от планируемой производственной мощности проекта.

Схема участка



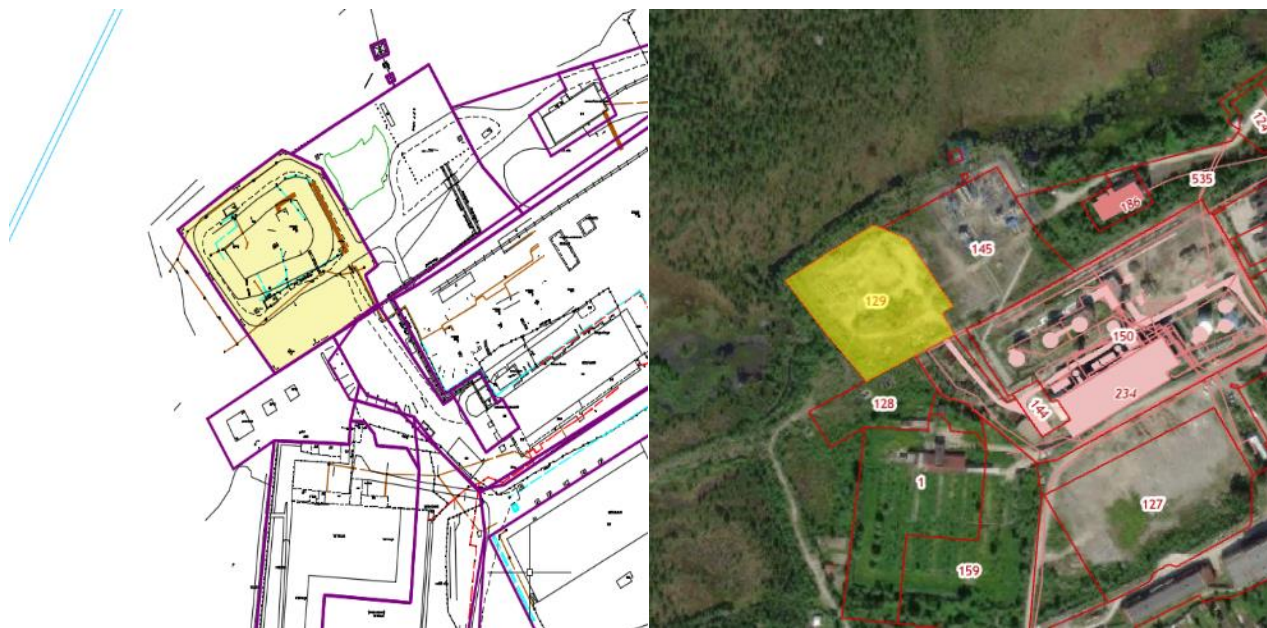
№ п/п	Местоположение площадки	Кадастровый номер	Площадь, кв. м	Описание площадки и инфраструктуры	Категория земель (назначение)	Разрешенное использование	Форма собственности	Собственник площадки	Предложение для инвестора	Контакты собственника	Возможность подключения к сетям, расстояние (ближайшие точки), км
2.	Мурманская обл., МО г. Полярные Зори с подведомственной территорией, г. Полярные Зори, промзона,	51:28:0080001:128	3506	На земельном участке расположены сооружения. Инфраструктура: подъездная грунтовая дорога.	Земли населенных пунктов	Размещение и использование по назначению объектов капитального строительства и сооружений промышленного (производственного) назначения	Муниципальная	Администрация г. Полярные Зори	Объекты производственного, транспортного назначения	Начальник отдела имущественных отношений и муниципального контроля администрации г. Полярные Зори Буркгарт Ю.С. 8(815-32)7-30-02	Возможность подключения к электрическим сетям имеется. Расстояние до ближайшей ТП зависит от планируемой производственной мощности проекта.

Схема участка



№ п/п	Местоположение площадки	Кадастровый номер	Площадь, кв. м	Описание площадки и инфраструктуры	Категория земель (назначение)	Разрешенное использование	Форма собственности	Собственник площадки	Предложение для инвестора	Контакты собственника	Возможность подключения к сетям, расстояние (ближайшие точки), км
3.	Мурманская обл., МО г. Полярные Зори с подведомственной территорией, г. Полярные Зори, промзона	51:28:0080001:129	8 743	На земельном участке расположены разрушенные сооружения. Инфраструктура: подъездная грунтовая дорога, коммуникации (состояние неудовлетворительное).	Земли населенных пунктов	Размещение и использование по назначению объектов капитального строительства и сооружений промышленного (производственного) назначения	Муниципальная	Администрация г. Полярные Зори	Объекты производственного, транспортного назначения	Начальник отдела имущественных отношений и муниципального контроля администрации г. Полярные Зори Буркгарт Ю.С. 8(815-32)7-30-02	Возможность подключения к электрическим сетям имеется. Расстояние до ближайшей ТП зависит от планируемой производственной мощности проекта.

Схема участка



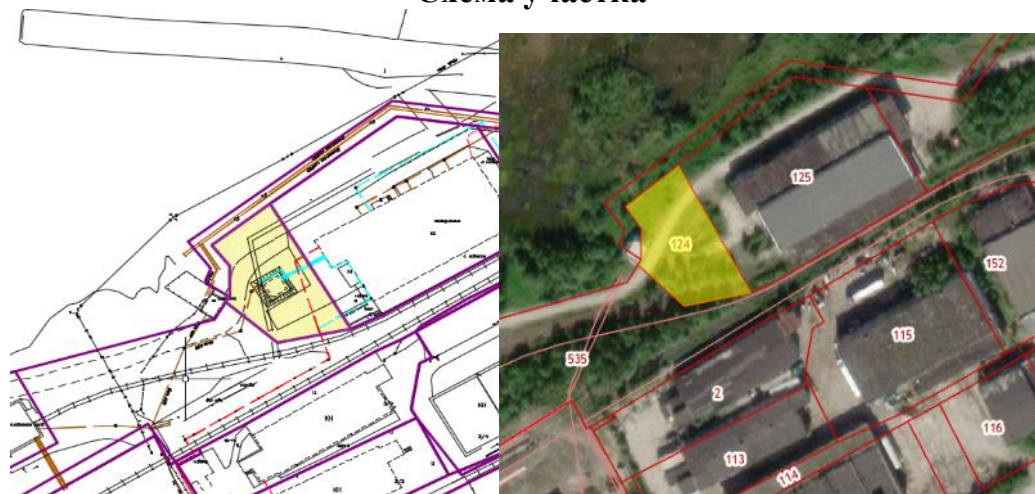
№ п/п	Местоположение площадки	Кадастровый номер	Площадь, кв. м	Описание площадки и инфраструктуры	Категория земель (назначение)	Разрешенное использование	Форма собственности	Собственник площадки	Предложение для инвестора	Контакты собственника	Возможность подключения к сетям, расстояние (ближайшие точки), км
4.	Мурманская обл., МО г. Полярные Зори с подведомственной территорией, г. Полярные Зори	51:28:0070002:36	11 251	Рельеф спокойный, залесен, частично заболочен. Инфраструктура: рядом с участком проходит дорога местного значения, магистральные сети водопровода, канализации.	Земли населенных пунктов	Для строительства физкультурно-оздоровительного комплекса	Муниципальная	Администрация г. Полярные Зори	Объекты физической культуры. Существует возможность изменить разрешенное использование з/у на разрешенное использование з/у: магазины, банковская и страховая деятельность, общественное питание.	Начальник отдела имущественных отношений и муниципального контроля администрации г. Полярные Зори Буркгарт Ю.С. 8(815-32)7-30-02	Возможность подключения к электрическим сетям имеется. Расстояние до ближайшей ТП зависит от планируемой производственной мощности проекта.

Схема участка



№ п/п	Местоположение площадки	Кадастровый номер	Площадь, кв. м	Описание площадки и инфраструктуры	Категория земель (назначение)	Разрешенное использование	Форма собственности	Собственник площадки	Предложение для инвестора	Контакты собственника	Возможность подключения к сетям, расстояние (ближайшие точки), км
5.	Мурманская обл., МО г. Полярные Зори с подведомственной территорией, г. Полярные Зори, ул. Котельная	51:28:0080001:124	1 466	На земельном участке расположены разрушенные сооружения. Инфраструктура: подъездная грунтовая дорога, коммуникации (состояние неудовлетворительное).	Земли населенных пунктов	Для размещения иных сооружений промышленности	Муниципальная	Администрация г. Полярные Зори	Объекты производственного, транспортного назначения	Начальник отдела имущественных отношений и муниципального контроля администрации и г. Полярные Зори Буркгарт Ю.С. 8(815-32)7-30-02	Возможность подключения к электрическим сетям имеется. Расстояние до ближайшей ТП зависит от планируемой производственной мощности проекта.

Схема участка



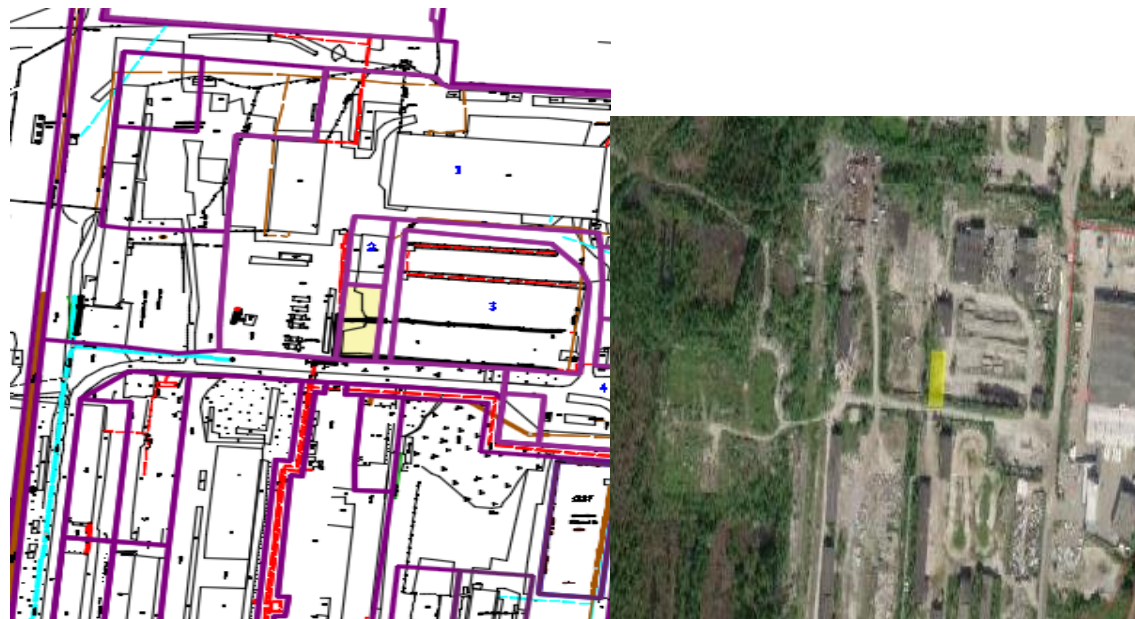
№ п/п	Местоположение площадки	Кадастровый номер	Площадь, кв. м	Описание площадки и инфраструктуры	Категория земель (назначение)	Разрешенное использование	Форма собственности	Собственник площадки	Предложение для инвестора	Контакты собственника	Возможность подключения к сетям, расстояние (ближайшие точки), км
6.	Мурманская обл., МО г.Полярные Зори с подведомственной территорией, н.п. Зашеск		120 000	На участке расположены: Здание штаба - 734 кв. м. Здание караульного помещения - 82 кв. м. Здание хранилища - 2548 кв. м. Здание склада - 2568 кв. м. Здание склада - 2568 кв. м. Здание склада - 2568 кв. м. Инфраструктура: электроснабжение, водоснабжение, подъездная дорога.	Земли населенных пунктов	Под объектами обороны, безопасности, космического обеспечения	Муниципальная	Администрация г. Полярные Зори	Объекты производственного, транспортного назначения	Начальник отдела имущественных отношений и муниципального контроля администрации и г. Полярные Зори Буркгарт Ю.С. 8(815-32)7-30-02	Возможность подключения к электрическим сетям имеется. Расстояние до ближайшей ТП зависит от планируемой производственной мощности проекта.

Схема участка



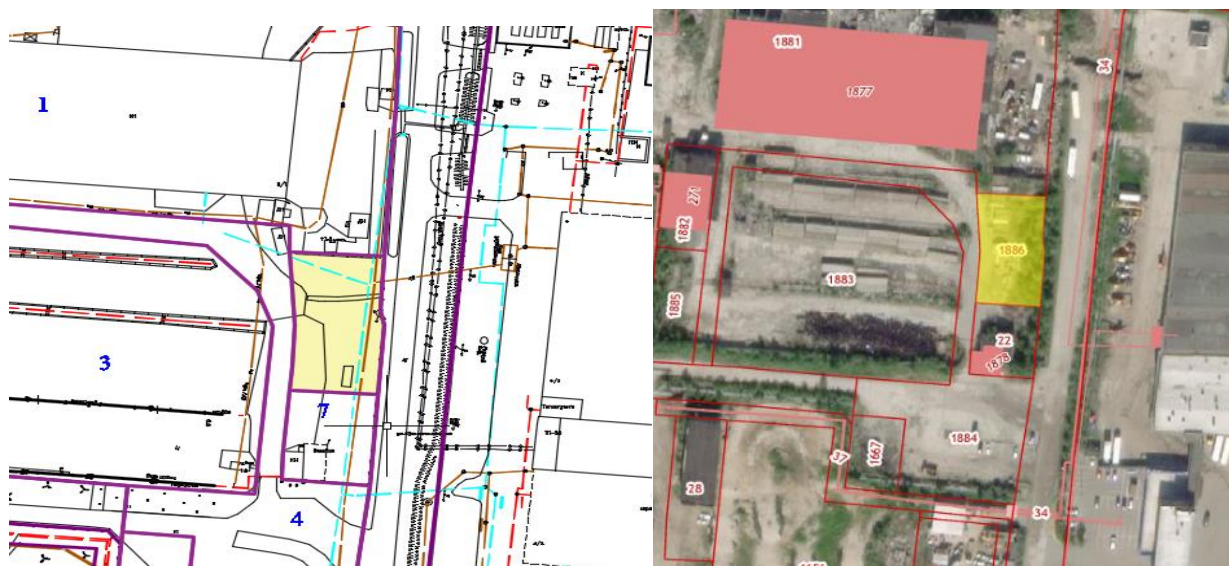
№ п/п	Местоположение площадки	Кадастровый номер	Площадь, кв. м	Описание площадки и инфраструктуры	Категория земель (назначение)	Разрешенное использование	Форма собственности	Собственник площадки	Предложение для инвестора	Контакты собственника	Возможность подключения к сетям, расстояние (ближайшие точки), км
7.	Мурманская область, город Полярные Зори городской округ, город Полярные Зори, улица Промышленная	51:28:0080002:1885	978	Свободный участок. Инфраструктура: подъездная грунтовая дорога.	Земли населенных пунктов	Размещение и использование по назначению объектов капитального строительства и сооружений промышленного (производственного) назначения	Муниципальная	Администрация г. Полярные Зори	Объекты производственного, транспортного назначения	Начальник отдела имущественных отношений и муниципального контроля администрации и г. Полярные Зори Буркгарт Ю.С. 8(815-32)7-30-02	Возможность подключения к электрическим сетям имеется. Расстояние до ближайшей ТП зависит от планируемой производственной мощности проекта.

Схема участка



№ п/п	Местоположение площадки	Кадастровый номер	Площадь, кв. м	Описание площадки и инфраструктуры	Категория земель (назначение)	Разрешенное использование	Форма собственности	Собственник площадки	Предложение для инвестора	Контакты собственника	Возможность подключения к сетям, расстояние (ближайшие точки), км
8.	Мурманская область, город Полярные Зори городской округ, город Полярные Зори, улица Промышленная	51:28:0080002:1886	1 224	Свободный участок. Инфраструктура: подземная грунтовая дорога, коммуникации (состояние неудовлетворительное).	Земли населенных пунктов	Размещение и использование по назначению объектов капитального строительства и сооружений промышленного (производственного) назначения.	Муниципальная	Администрация г. Полярные Зори	Объекты производственного, транспортного назначения	Начальник отдела имущественных отношений и муниципального контроля администрации и г. Полярные Зори Буркгарт Ю.С. 8(815-32)7-30-02	Возможность подключения к электрическим сетям имеется. Расстояние до ближайшей ТП зависит от планируемой производственной мощности проекта.

Схема участка



№ п/п	Местоположение площадки	Кадастровый номер	Площадь, кв. м	Описание площадки и инфраструктуры	Категория земель (назначение)	Разрешенное использование	Форма собственности	Собственник площадки	Предложение для инвестора	Контакты собственника	Возможность подключения к сетям, расстояние (ближайшие точки), км
9	г. Полярные Зори, ул. Промышленная	51:28:0080002:1883	7 854	Свободный участок. Инфраструктура отсутствует.	Земли населенных пунктов	Размещение и использование по назначению объектов капитального строительства и сооружений промышленного (производственного) назначения.	Муниципальная	Администрация г. Полярные Зори	Объекты производственного, транспортного назначения	Начальник отдела имущественных отношений и муниципального контроля администрации и г. Полярные Зори Буркгарт Ю.С. 8(815-32)7-30-02	Возможность подключения к электрическим сетям имеется. Расстояние до ближайшей ТП зависит от планируемой производственной мощности проекта.

Схема участка

