

ООО «Северный морской проектный институт»

Свидетельство № 0754.01-2016-5190193910-П-166 от 26.08.2016г.

Выдано саморегулируемой организацией Ассоциация проектировщиков «Содействия организациям проектной отрасли»

Заказчик: Акционерное общество «Концерн Росэнергоатом»

Филиал акционерного общества «Концерн Росэнергоатом» «Кольская атомная станция»

Реконструкция здания профилактория

ПРОЕКТНАЯ ДОКУМЕНТАЦИЯ

Раздел 3. Архитектурные решения

20/252/КВ/6660-2020-АР.3

Том 3

2020 год

ООО «Северный морской проектный институт»

Свидетельство № 0754.01-2016-5190193910-П-166 от 26.08.2016г.
Выдано саморегулируемой организацией Ассоциация проектировщиков «Содействия
организациям проектной отрасли»

Заказчик: Акционерное общество «Концерн Росэнергоатом»
Филиал акционерного общества «Концерн Росэнергоатом» «Кольская атомная станция»

Реконструкция здания профилактория

ПРОЕКТНАЯ ДОКУМЕНТАЦИЯ

Раздел 3. Архитектурные решения

20/252/КВ/6660-2020-АР.3

Том 3

Генеральный директор



Свищев И.А.



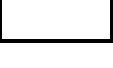
Главный инженер проекта



Мужаев М.А.

Взам. инв. №	
Подп. и дата	
Инв. № подл.	401114

2020 год

Обозначение		Наименование		Примечание Номер листа	
20/252/КВ/6660-2020-АР.3.С		Содержание тома		2	
20/252/КВ/6660-2020-СПД		Состав проектной документации		3	
20/252/КВ/6660-2020-АР.3.ТЧ		Текстовая часть		5-11	
20/252/КВ/6660-2020-АР.3.ГЧ		Графическая часть			
л.1	План подвального этажа. М 1:100			12	
л.2	План 1 этажа. М 1:100			13	
л.3	План 2 этажа. М 1:100			14	
л.4	План 3 этажа. М 1:100			15	
л.5	План кровли. М 1:100			16	
л.6	Разрез 1-1 М 1:100			17	
л.7	Фасады в осях 10-16; 16-10. М 1:100			18	
л.8	Фасад в осях А-Е. М 1:100 .Спецификация элемен- тов заполнения оконных и дверных проемов и витражей			19	
л.11	Типы потолков			20	
20/252/КВ/6660-2020-АР.3.С					
Изм.	Кол.уч	Лист	№док.	Подп.	Дата
Разработал	Евтушенко				01.21
Проверил	Свищев				01.21
Н. контр.	Попова				01.21
ГИП	Мужаев				01.21
«Реконструкция здания профилактория»					
Содержание тома					
Стадия		Лист		Листов	
П		1		1	
ООО «Северный морской проектный институт»					

Согласовано

Взам. инв. №

Подп. и дата

Инв.№ подл.

Состав проектной документации *

Номер тома	Обозначение	Наименование	Примечание
1	20/252/КВ/6660-2020-ПЗ.1	Пояснительная записка	№401111
2	20/252/КВ/6660-2020-ПЗУ.2	Схема планировочной организации земельного участка	№401112
3	20/252/КВ/6660-2020-АР.3	Архитектурные решения	№401113
4	20/252/КВ/6660-2020-КР.4	Конструктивные и объемно-планировочные решения	№401114
5		Сведения об инженерном оборудовании, о сетях инженерно-технического обеспечения, перечень инженерно-технических мероприятий, содержание технологических решений	
5.1		Система электроснабжения	
5.1.1	20/252/КВ/6660-2020-ИОС.5.1.1	Внутреннее силовое электрооборудование	№401115
5.1.2	20/252/КВ/6660-2020-ИОС.5.1.2	Электроснабжение и наружное электроосвещение	№401116
5.2	20/252/КВ/6660-2020-ИОС.5.2	Система водоснабжения	№401117
5.3	20/252/КВ/6660-2020-ИОС.5.3	Система водоотведения	№401118
5.4		Отопление, вентиляция и кондиционирование воздуха, тепловые сети	
5.4.1	20/252/КВ/6660-2020-ИОС.5.4.1	Отопление, вентиляция и кондиционирование воздуха, тепловые сети	№401119
5.5	20/252/КВ/6660-2020-ИОС.5.5	Сети связи	№401121
5.7		Технологические решения	
5.7.1	20/252/КВ/6660-2020-ИОС.5.7.1	Технологическое оборудование	№401122

Согласовано

Инв. № подл. / Подп. И дата

Изм.	Кол.уч	Лист	№ док.	Подп.	Дата
				Мужаев	
				Свищев	
				Попова	
				Мужаев	3/1-П

20/252/КВ/6660-2020-СПД		
Реконструкция здания профилактория	Стадия П	Лист 1
Состав проектной документации	Листов 2	
ООО «Северный морской проектный институт»		

5.7.2	20/252/КВ/6660-2020-ИОС.5.7.2	Водоподготовка бассейна	№401123
6	20/252/КВ/6660-2020-ПОС.6	Проект организации строительства	№401124
7	20/252/КВ/6660-2020-ПОД.7	Проект организации работ по сносу или демонтажу объектов капитального строительства	Не требуется
8	20/252/КВ/6660-2020-ООС.8	Перечень мероприятий по охране окружающей среды	№401125
9	20/252/КВ/6660-2020-ПБ.9	Мероприятия по обеспечению пожарной безопасности	№401126
10	20/252/КВ/6660-2020-ОДИ.10	Мероприятия по обеспечению доступа инвалидов	№401127
10.1	20/252/КВ/6660-2020-ЭЭ.10.1	Мероприятия по обеспечению соблюдения требований энергетической эффективности и требований оснащенности зданий, строений и сооружений приборами учета используемых энергетических ресурсов	№401128
11	20/252/КВ/6660-2020-СМ.11	Смета на строительство	№401129

* Состав проектной документации выполнен согласно «Постановление Правительства РФ от 16.02.2008 № 87 (ред. от 06.07.2019) «О составе разделов проектной документации и требованиях к их содержанию»; "Градостроительный кодекс Российской Федерации" от 29.12.2004 N 190-ФЗ (ред. от 30.12.2020) (с изм. и доп., вступ. в силу с 10.01.2021)

Инв. № подл.	Подп. и дата	Взаим. инв. №							Лист
			20/252/КВ/6660-2020-СПД						
Изм.	Кол.уч.	Лист	№ док.	Подп.	Дата				

Общая часть

Проектная документация на реконструкцию здания профилактория: г. Полярные Зори Мурманской области, разработана на основании:

- Технического задания на разработку проектной документации;
- Технологической планировки.

Настоящая проектная документация соответствует заданию на проектирование, выданным техническим условиям, требованиям действующих технических регламентов, стандартов, сводов правил и других документов, содержащих установленные требования.

При разработке архитектурной части проекта, учтены требования следующих действующих норм и правил:

- Постановление Правительства РФ от 26.12.2014г. № 1521 об утверждении перечня национальных стандартов и сводов правил (частей таких стандартов и сводов правил), в результате применения которых, на обязательной основе обеспечивается соблюдение требований ФЗ «Технический регламент о безопасности зданий и сооружений»;
- Федеральный закон №123-ФЗ в редакции от 27.12.2018г. «Технический регламент о требованиях пожарной безопасности»;
- Федеральный закон № 384-ФЗ «Технический регламент о безопасности зданий и сооружений»;
- Градостроительный кодекс Российской Федерации с изменениями на 30 декабря 2020года (ред. Действующая с 10 января 2021 года);
- СНиП 31-06-2009 (СП 118.13330.2012) «Общественные здания и сооружения»;
- СНиП 2.09.04-87 (СП 44.13330.2011) «Административные и бытовые здания»;
- СНиП 11-26-76 (СП 17.13330.2017) «Кровли»;
- СНиП 2.03.13-88 (СП 29.13330.2011) «Полы»;
- СНиП 23-05-1995* (СП 52.13330.2016) «Естественное и искусственное освещение»;
- СНиП 23-03-2003 (СП 51.13330.2011) «Защита от шума»;
- СП 1.13130.2009 «Свод правил. Эвакуационные пути и выходы»
- СП 2.13130.2020 «Свод правил. Системы противопожарной защиты. Обеспечение огнестойкости объектов защиты»;

20/252/КВ/6660-2020.ТЧ

Изм.	Кол.уч	Лист	№док.	Подп.	Дата

Согласовано	Инв. № подл.	401113
	Подп. и дата	

Разраб	Евтушенко	
Проверил	Свищев	
Н.контр.	Попова	
ГИП	Долгишева	

Реконструкция здания
профилактория

Текстовая часть

Стадия	Лист	Листов
П	1	7
ООО «Северный морской проектный институт»		

- СП 4.13130.2013 «Свод правил. Системы противопожарной защиты. Ограничения распространения пожара на объектах защиты. Требования к объемно-планировочным и конструктивным решениям».

Идентификационные признаки

1. Назначение – лечебно-профилактические учреждения санаторного типа, предназначенные для лечения и отдыха трудящихся предприятий, учреждений, организаций.
2. Здания не относятся к особо опасным, технически сложным или уникальным объектам.
3. Опасные природные процессы и техногенные воздействия территории отсутствуют.
4. Здания не принадлежат к опасным производственным объектам.
5. В зданиях предусмотрены помещения с взрывопожарной опасностью.
6. В зданиях есть помещения с постоянным пребыванием людей.
7. Здания относятся к нормальному уровню ответственности.
8. Количество этажей:
– трехэтажное с подвалом;

Описание и обоснование внешнего и внутреннего вида объекта капитального строительства, его пространственной, планировочной и функциональной организации

В разделе представлены архитектурные решения, разработанные в объеме, установленном положением «О составе разделов проектной документации и требованиях к их содержанию», утвержденным постановлением Правительства Российской Федерации от 16 февраля 2008 г. № 87.

В основу проектирования здания положены технологические компоновки с максимально возможным зонированием помещений на основе типовых унифицированных конструкций, пролетов и высот зданий, типовых узлов и деталей применительно к конкретным условиям.

Габариты здания в плане, их высоты и этажность приняты с учетом функционального назначения, размещения в них технологических помещений, административно-бытовых помещений, прокладки инженерных коммуникаций с учетом модульной системы в строительстве (ГОСТ 28984-2011 «Модульная

Инд. № подл.	401113	Подп. и дата	Взаим. инв. №							Лист
				20/252/КВ/6660-2020.ТЧ						2
Изм.	Кол.уч	Лист	№док.	Подп.	Дата					

координация размеров в строительстве»), которая обеспечивает взаимную увязку выпускаемых по стандартам ГОСТ Р изделий, материалов и позволяет выполнить четкое зонирование внутреннего пространства здания.

Здание в плане имеет правильную прямоугольную форму с выступающим дополнительным эвакуационным выходом. Такая форма здания спроектирована на основании градостроительного плана земельного участка.

В таблице 1 приведены основные технико-экономические показатели здания:

Таблица 1

Основные технико-экономические показатели

Наименование показателей	Единицы измерения	Количество
Общая площадь здания	м ²	2724,0
Объем строительный	м ³	8982,5
В т.ч. подземной части	м ³	3108,0
Площадь застройки	м ²	914,1
В т.ч. крыльца входов	м ²	17,1
Высота здания	м	Max 14,14
Количество этажей, в том числе:	эт.	4
- надземных	эт.	3
- подземных	эт.	1
Количество посетителей	чел.	25

Характеристика здания:

Уровень ответственности – нормальный;

Степень огнестойкости – II;

Класс функциональной пожарной опасности – Ф 3.6;

Класс конструктивной пожарной опасности – С1.

Здание запроектировано трехэтажным с двухэтажной частью, в которой запроектирован оздоровительный бассейн с техническим подпольем.

Основной размер здания в осях ориентировочно 34,0 x 15,0 (22,0) м;

Инд. № подл.	401113
Подп. и дата	
Взаим. инв. №	

Изм.	Кол.уч	Лист	№док.	Подп.	Дата

20/252/КВ/6660-2020.ТЧ

Лист

3

На первом этаже здания запроектирован обособленный вход, для связи с первым этажом здания профилактория с помощью открытой лестницы, для инвалидов предусмотрен наклонный подъемник. Для вертикальной связи между этажами здания запроектирован лифт и 2 лестницы 1 типа.

Для освещения коридора цокольного этажа действующего здания предусмотрен световой карман.

Отделка финишного покрытия пола:

Кабинеты: -Ламинат (класс не ниже 33, с показателями пожарной опасности не выше КМ2) Kronotex (или аналог); -Подложка вспененный полиэтилен 6 мм.

Влажные помещения: -Керамическая плитка; -Бесшовная гидроизоляция Гидроцем обмазочный (или аналог).

Коридоры, холлы, вестибюли: - Керамогранит на клею;

Технические помещения: -Упрочняющее покрытие MasterTop 450 в 2 слоя (или аналог);

Финишная отделка внутренних стен:

Влажные помещения: -Грунтовка глубокого проникновения; -Выравнивающая цементная штукатурка; -Плиточный клей; -Керамическая плитка настенная.

Коридоры, холлы, вестибюли -Грунтовка глубокого проникновения; - Выравнивающая цементная штукатурка; -Плиточный клей; -Керамогранит настенный на высоту 1200 мм, выше- стеклообои с последующей окраской.

Кабинеты: -Грунтовка глубокого проникновения; -Заделка швов; -Шпаклевка; - Обои под покраску; -Краска интерьерная влагостойкая.

Типы потолков предоставлены в графической части раздела.

Финишная отделка наружных стен:

- вентилируемый фасад с применением плит КРАСПАНКОЛОР -М;

-цоколь: облицовка плитами полированного керамогранита 600x600x9

Обоснование принятых объемно-пространственных и архитектурно-художественных решений, в том числе в части соблюдения предельных параметров разрешенного строительства объекта капитального строительства

Инд. № подл.	401113	Подп. и дата	Взаим. инв. №							Лист
				20/252/КВ/6660-2020.ТЧ						
Изм.	Кол.уч	Лист	№док.	Подп.	Дата					

Объемно-пространственные решения продиктованы функциональным назначением зданий.

Проект разработан на основании технического задания на проектирование и учитывает требования эстетических, технологических, конструктивных, инженерно-технических, экологических, санитарно-технических и экономических аспектов, предъявляемых к объекту, как в период строительства, так и при последующей эксплуатации.

В подвальном этаже запроектированы технические и вспомогательные помещения:

- электрощитовая;
- узел управления;
- насосно-фильтровальная бассейна;
- венткамера;
- хранилище реагентов.

На 1 этаже здания запроектированы:

- вестибюль со стойкой администратора;
- помещение охраны;
- гардероб верхней одежды;
- санузел для посетителей;
- комната для персонала с санузлом;
- комната уборочного инвентаря
- оздоровительный бассейн с высотой зала не менее 4,2 м.;
- гидрофузионная чашаквадртаной формы;
- блок помещений термальных процедур в составе:
 - хамам с подсобным помещением, (сухая сауна) с душевой.
- помещения инструктора и медсестры с выходом в зал бассейна.

На 2 этаже здания запроектированы:

- 3 кабинета врачей-специалистов;
- кабинет главного врача;
- кабинет помощника главного врача по АХЧ;

Инва. № подл.	401113
Подп. и дата	
Взаим. инв. №	

Изм.	Кол.уч	Лист	№док.	Подп.	Дата

20/252/КВ/6660-2020.ТЧ

Лист

5

- 3 массажных кабинета;
- кабинет персонала (ординаторская) на 4 сотрудника;
- комната приема пищи на 5 человек;
- санузлы женский, мужской для персонала и санузел для посетителей;
- комната уборочного инвентаря и техническое помещение.

На 3 этаже здания запроектированы:

- комната для семинаров;
- вспомогательные помещения персонала;
- санузлы для посетителей;
- техническое помещение.

При размещении уборных учитывалось расстояние от наиболее удаленного места постоянного пребывания людей (не более 75,0м). Все помещения здания запроектированы по заданию на проектирование.

При принятии объемно-пространственных и архитектурно-художественных решений учитывалось:

- функциональное назначение здания;
- необходимость подъезда к зданию сотрудников.

Размещение основного входа в здание продиктовано обеспечением оптимального подхода людей, а также с учетом расположения автоподъездов к зданию.

Здание запроектировано с учетом:

- функциональных особенностей;
- минимизации опасных воздействий внутри зданий;
- обеспечения безопасной эвакуации людей при пожаре;
- пожарной нагрузки;
- обеспечения доступа пожарных подразделений для тушения пожара.

Безопасная эвакуация людей обеспечивается:

необходимым количеством выходов из помещений непосредственно наружу или через коридоры;

соблюдением нормативного расстояния от наиболее удаленной точки до эвакуационных выходов;

Инов. № подл.	401113
Подп. и дата	
Взаим. инв. №	

Изм.	Кол.уч	Лист	№док.	Подп.	Дата

20/252/КВ/6660-2020.ТЧ

Лист

6

нормируемым направлением открывания дверей из помещений и здания.

Здания запроектированы таким образом, чтобы в процессе эксплуатации не возникало угрозы наступления несчастных случаев и нанесение травм людям – пользователям зданий в результате скольжения, падения, а также падения гололедных образований с кровли здания.

Над входами в здание предусмотрены козырьки.

Перечень мероприятий по обеспечению соблюдения установленных требований энергетической эффективности к архитектурным решениям, влияющим на энергетическую эффективность зданий, строений и сооружений (за исключением зданий, строений, сооружений, на которые требования энергетической эффективности не распространяются)

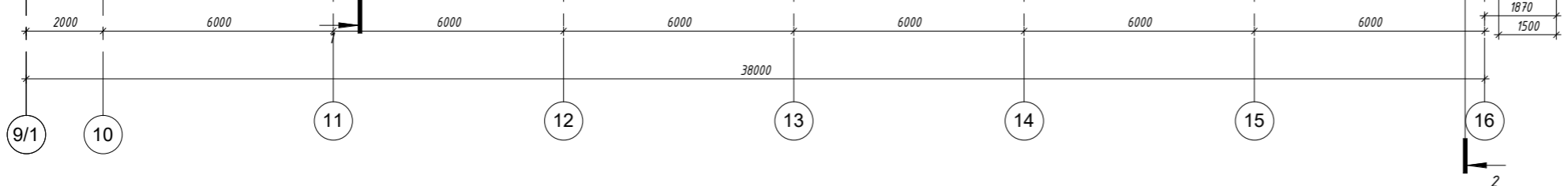
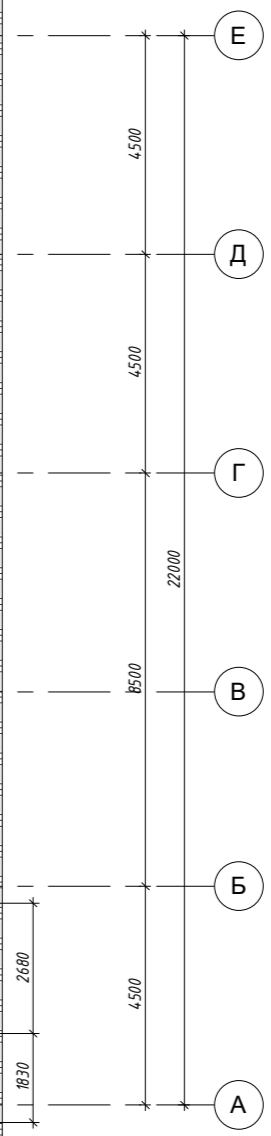
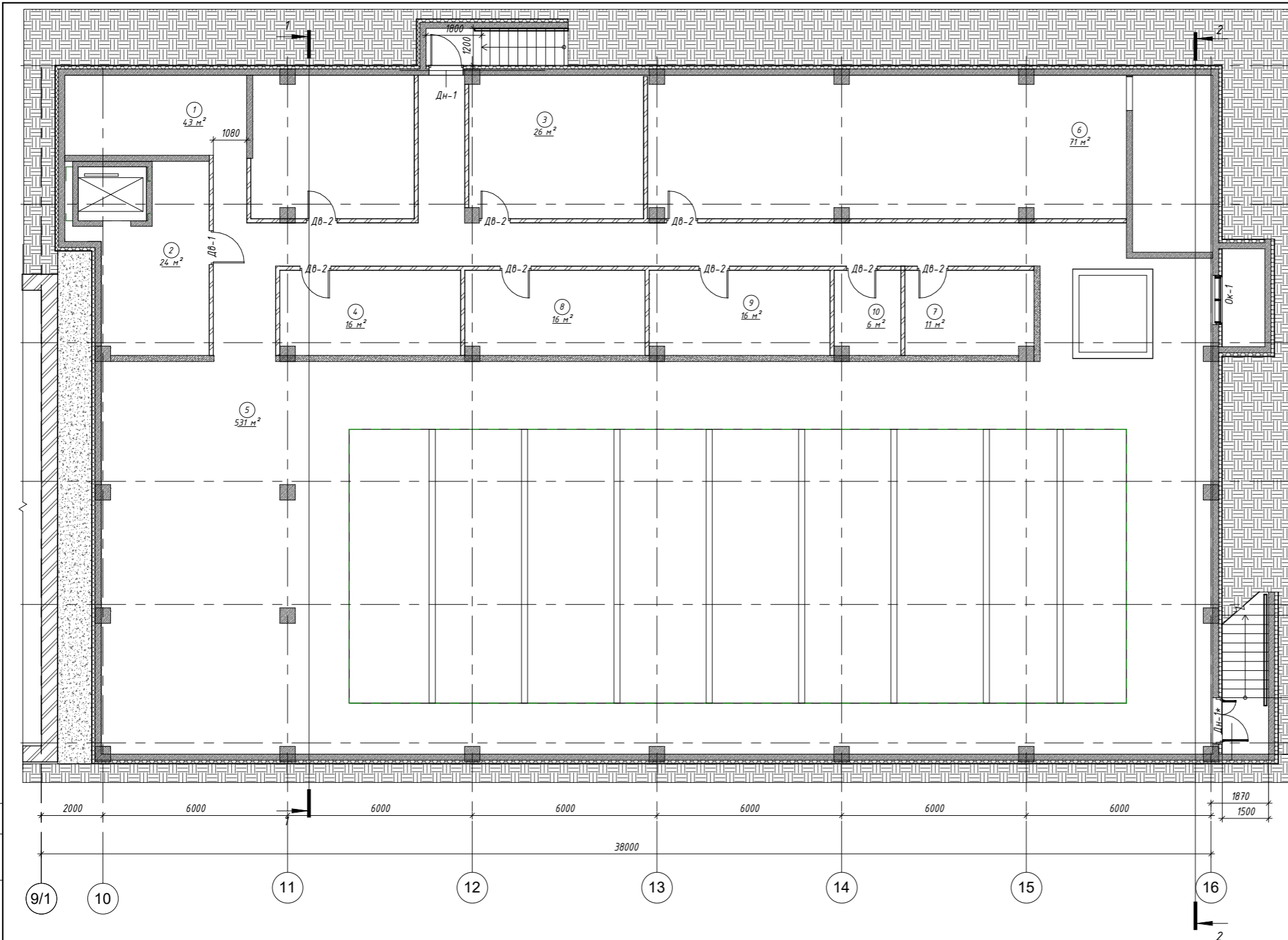
Для обеспечения энергетической эффективности отапливаемого здания объемно-планировочными решениями проекта предусмотрено:

принятие геометрических размеров зданий прямоугольной формы в плане, ведущих к сокращению площади наружных ограждающих конструкций, то есть с минимальным значением показателя компактности, равного отношению площади поверхности наружной оболочки здания к заключенному в ней объему;

блокировка (объединение) в одном здании помещений различных назначений: санитарно-бытовых, медицинских складских помещений, а также помещений для размещения инженерного оборудования;

основные и эвакуационные входы и выходы запроектированы через тамбуры; с целью уменьшения теплопотерь через световые проемы, площадь проемов принята в соответствии с нормами проектирования естественного и искусственного освещения.

Инв. № подл.	401113	Подп. и дата	Взаим. инв. №							Лист
				20/252/КВ/6660-2020.ТЧ						
Изм.	Кол.уч	Лист	№док.	Подп.	Дата					

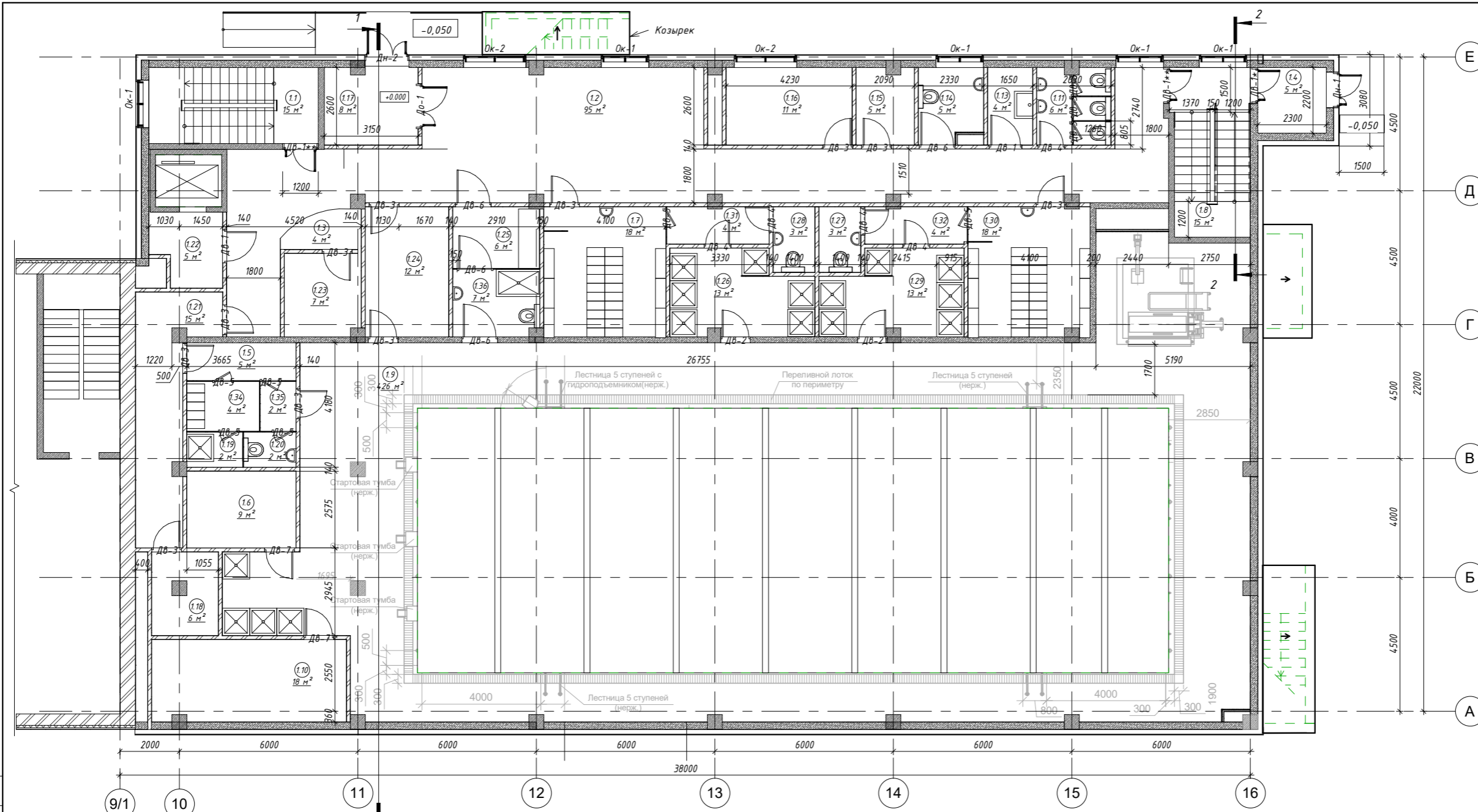


Спецификация помещений. Подземный этаж			
Номер	Наименование	Площадь, м2	Кат. помещени я
1	Электрощитовая	43 м ²	ВЗ
2	Лифтовой холл	24 м ²	
3	Узел ввода	26 м ²	ВЗ
4	Помещения для размещения инженерных систем	16 м ²	ВЗ
5	Техподполье	531 м ²	
6	Венткамера	71 м ²	Д
7	Помещения для размещения инженерных систем	11 м ²	ВЗ

Спецификация помещений. Подземный этаж			
Номер	Наименование	Площадь, м2	Кат. помещени я
8	Помещения для размещения инженерных систем	16 м ²	ВЗ
9	Узел управления	16 м ²	ВЗ
10	Помещение реагентов	6 м ²	ВЗ
		761 м ²	

20/252/КВ/6660-2020-АР.3.ГЧ					
Реконструкция здания профилактория					
Изм.	Коп. уч.	Лист	№ док.	Подпись	Дата
Разработал	Евтушенко				
Проверил	Свищев				
ГИП	Мужаев				
Н. контр.	Попова				
Архитектурные решения				Стадия	Лист
				п	1
План подвала				ООО "Северный морской проектный институт"	

Согласовано
 Взам. инв. №
 Подп. и дата
 Инв. № подл.



- ТИПЫ СТЕН**
- Монолитные стены-200 мм
 - Кирпичные стены и перегородки
 - Наружные стены из газобетонных блоков- 200 мм
 - ГСП-А 12.5 мм перегородки с одной стороны в два слоя на металлическом каркасе (зашивка коммуникаций)

Спецификация помещений. План 1 этажа

Номер	Наименование	Площадь, м ²	Кат. помеще ния
1.1	Лестничная клетка	15 м ²	
1.2	Вестибюль	95 м ²	
1.3	Стойка администратора	4 м ²	
1.4	Тамбур	5 м ²	
1.5	Комната инструкторов и тренеров	5 м ²	
1.6	Хамам	9 м ²	
1.7	Раздевальная мужская	18 м ²	
1.8	Лестничная клетка	15 м ²	
1.9	Бассейн	426 м ²	
1.10	Сауна	18 м ²	
1.11	С/у для посетителей	6 м ²	
1.13	С/у МГН	4 м ²	
1.14	КУИ	5 м ²	В4
1.15	Гардероб для персонала	5 м ²	
1.16	Помещение охраны	11 м ²	
1.17	Тамбур	8 м ²	

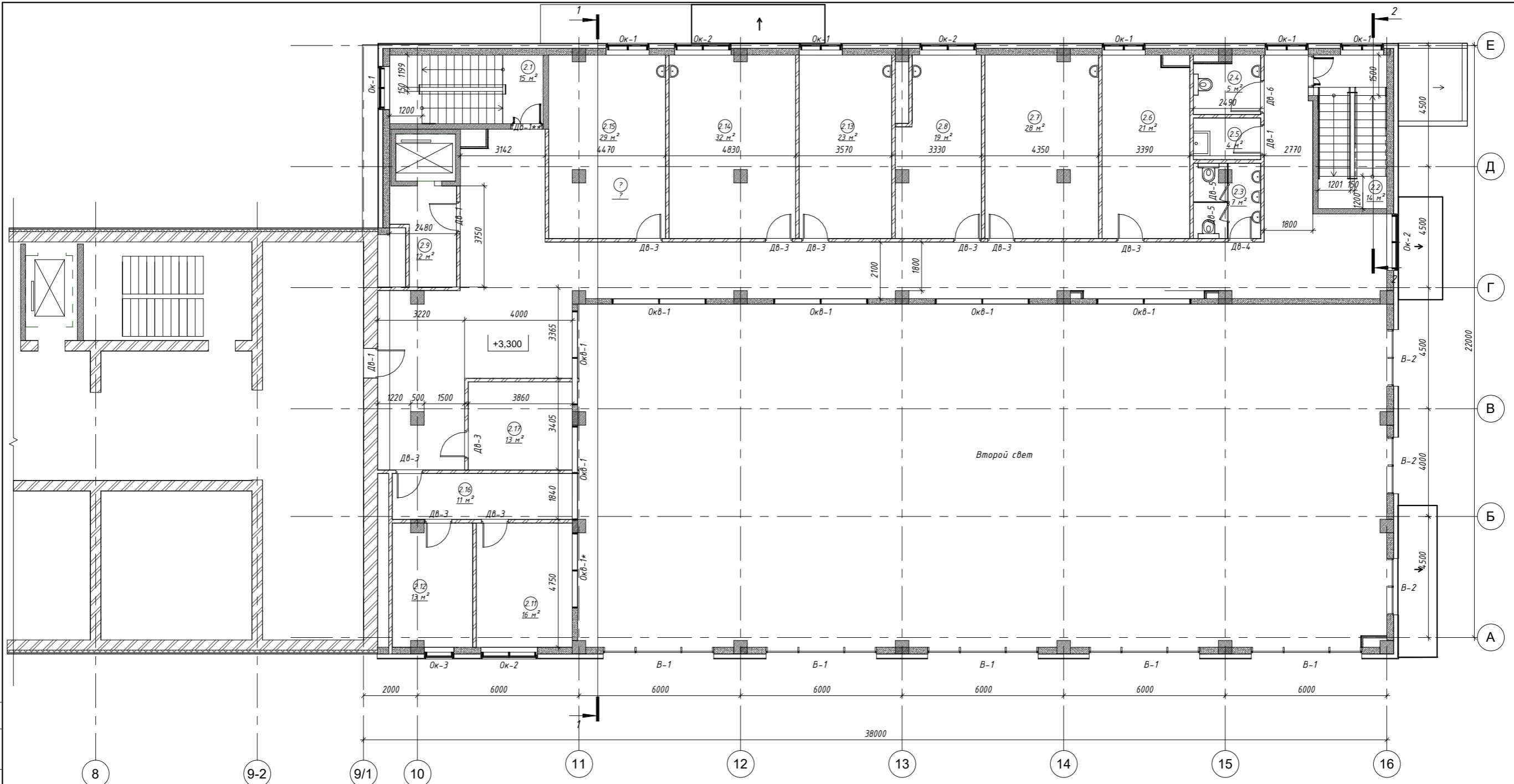
Спецификация помещений. План 1 этажа

Номер	Наименование	Площадь, м ²	Кат. помеще ния
1.18	Парогенераторная	6 м ²	
1.19	Душевая	2 м ²	
1.20	С/у	2 м ²	
1.21	Служебный коридор	15 м ²	
1.22	Лифтовой холл	5 м ²	
1.23	Помещение администраторов	7 м ²	
1.24	Помещение для мед. обслуживания	12 м ²	
1.25	Семейная раздевальная для МГН с сопровождающим	6 м ²	
1.26	Душевая	13 м ²	
1.27	С/у	3 м ²	
1.28	С/у	3 м ²	
1.29	Душевая	13 м ²	
1.30	Раздевальная женская	18 м ²	
1.31	Преддушевая	4 м ²	

Спецификация помещений. План 1 этажа

Номер	Наименование	Площадь, м ²	Кат. помеще ния
1.32	Преддушевая	4 м ²	
1.34	Комната инструкторов и тренеров	4 м ²	
1.35	Коридор	2 м ²	
1.36	Универсальный санузел для МГН с сопровождающим, в том числе для персонала	7 м ²	
		777 м²	

						20/252/КВ/6660-2020-АР.3.ГЧ					
						Реконструкция здания профилактория					
Изм.	Коп. уч.	Лист	№ док.	Подпись	Дата	Архитектурные решения			Стадия	Лист	Листов
Разработал	Евтушенко								п	2	
Проверил	Свищев										
ГИП	Мужаев										
Н. контр.	Попова					План 1 этажа			ООО "Северный морской проектный институт"		

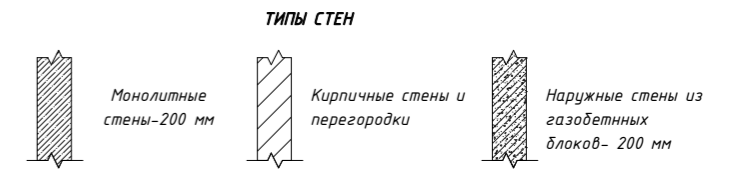


Спецификация помещений. План 2 этажа

Номер	Наименование	Площадь, м2	Кат. помеще- ния
2.1	Лестничная клетка	15 м ²	
2.2	Лестничная клетка	14 м ²	
2.3	С/у для посетителей	7 м ²	
2.4	С/у МГН	5 м ²	
2.5	КУИ	4 м ²	В4
2.6	Комната приема пищи	21 м ²	
2.7	Массажный кабинет на 2 стола	28 м ²	
2.8	Массажный кабинет	19 м ²	

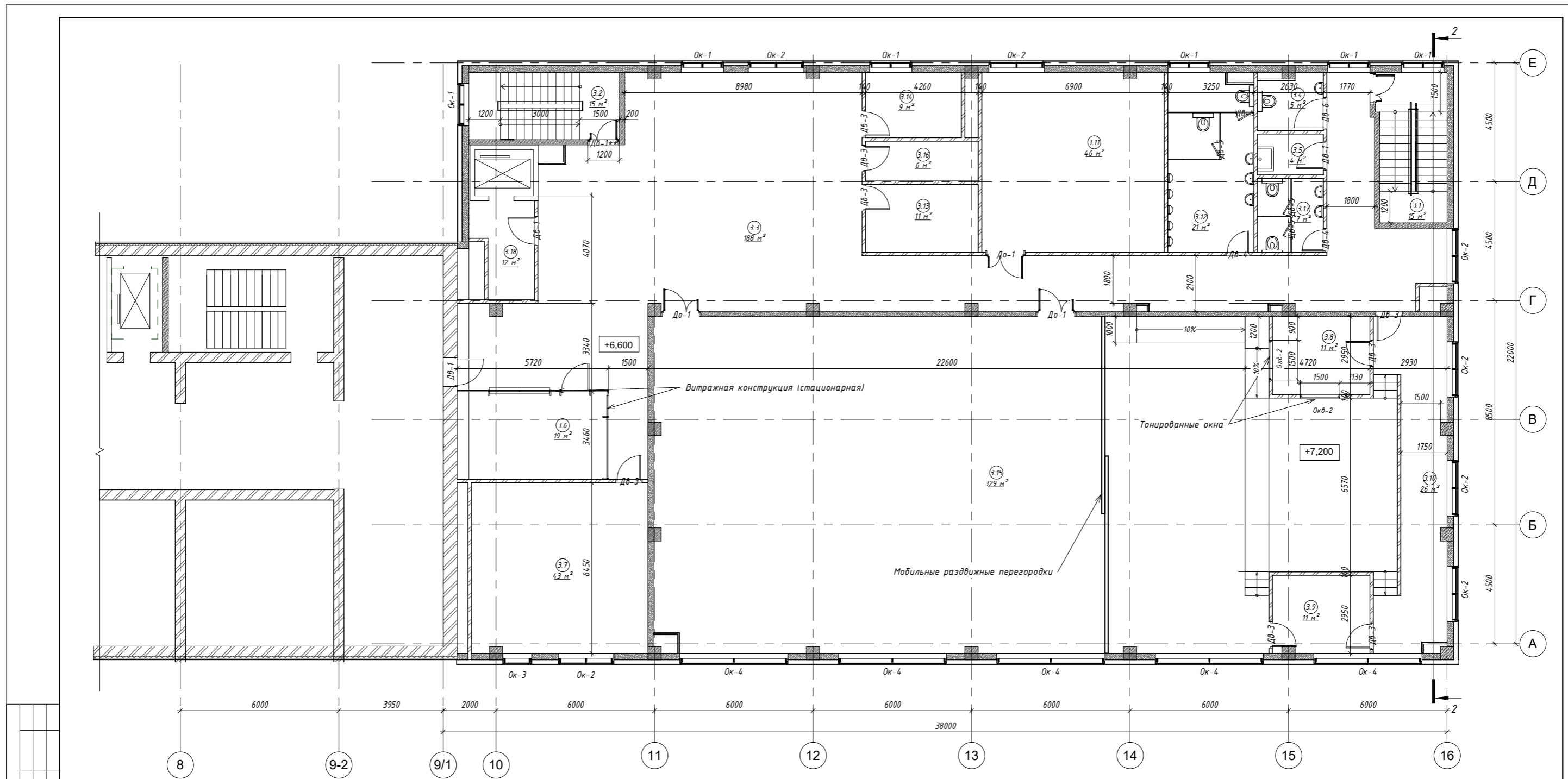
Спецификация помещений. План 2 этажа

Номер	Наименование	Площадь, м2	Кат. помеще- ния
2.9	Лифтовой холл	12 м ²	
2.10	Вестибюль	131 м ²	
2.11	Кабинет главного врача	16 м ²	
2.12	Кабинет помощника главного врача	13 м ²	
2.13	Кабинет травматолога	23 м ²	
2.14	Кабинет терапевта	32 м ²	
2.15	Кабинет терапевта	29 м ²	
2.16	Приемная	11 м ²	
2.17	Помещение временного пребывания персонала	13 м ²	
		394 м²	



20/252/КВ/6660-2020-АР.3.ГЧ					
Реконструкция здания профилактория					
Изм.	Коп. уч.	Лист	№ док.	Подпись	Дата
Разработал	Евтушенко				
Проверил	Свищев				
Архитектурные решения				Стация	Лист
План 2 этажа				п	3
ГИП	Мужаев				
Н. контр.	Попова				

Согласовано	
Взам. инв. №	
Лист	
Имя, № подл.	



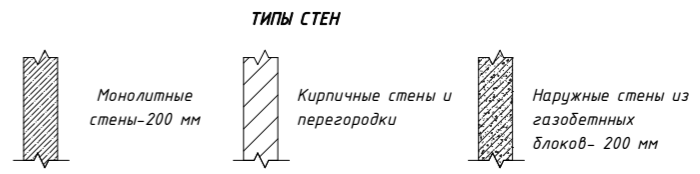
Согласовано
Взам. инв. №
Лист № и дата
Име. № подл.

Спецификация помещений. План 3 этажа

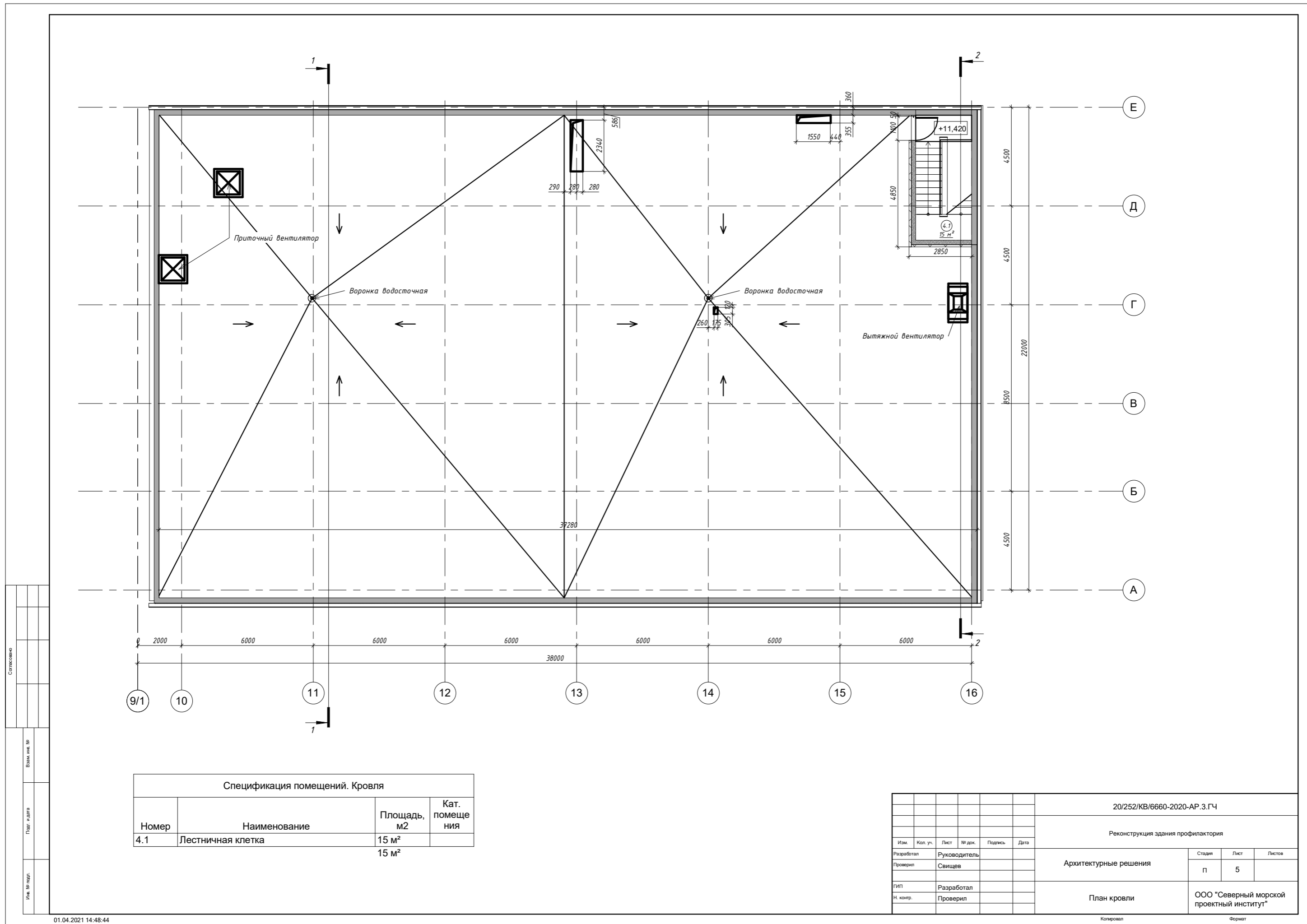
Номер	Наименование	Площадь, м2	Кат. помеще- ния
3.1	Лестничная клетка	15 м ²	
3.2	Лестничная клетка	15 м ²	
3.3	Холл	188 м ²	
3.4	С/у МГН	5 м ²	
3.5	КУИ	4 м ²	В4
3.6	Гардероб для посетителей	19 м ²	
3.7	Переговорная	43 м ²	
3.8	Вспомогательное помещение персонала/Размещение аппаратуры для управления светом	11 м ²	

Спецификация помещений. План 3 этажа

Номер	Наименование	Площадь, м2	Кат. помеще- ния
3.9	Вспомогательное помещение персонала/Кладовая для хранения стульев/столов	11 м ²	В3
3.10	Коридор	26 м ²	
3.11	Комната для семинаров	46 м ²	
3.12	С/у для посетителей (муж.)	21 м ²	
3.13	Серверная	11 м ²	В3
3.14	Вспомогательное помещение персонала/ для кофебрейка	9 м ²	
3.15	Зал заседаний	329 м ²	
3.16	Вспомогательное помещение персонала	6 м ²	
3.17	С/у для посетителей (жен.)	7 м ²	
3.18	Лифтовой холл	12 м ²	
		777 м²	



20/252/КВ/6660-2020-АР.3.ГЧ					
Реконструкция здания профилактория					
Изм.	Коп. уч.	Лист	№ док.	Подпись	Дата
Разработал	Евтушенко				
Проверил	Свищев				
ГИП	Мужаев				
Н. контр.	Попова				
Архитектурные решения				Стадия	Лист
План 3 этажа				п	4
ООО "Северный морской проектный институт"				Листов	



Спецификация помещений. Кровля			
Номер	Наименование	Площадь, м2	Кат. помеще- ния
4.1	Лестничная клетка	15 м²	
		15 м²	

						20/252/КВ/6660-2020-АР.3.ГЧ					
						Реконструкция здания профилактория					
Изм.	Коп. уч.	Лист	№ док.	Подпись	Дата	Архитектурные решения			Стадия	Лист	Листов
Разработал	Руководитель								п	5	
Проверил	Свищев					План кровли			ООО "Северный морской проектный институт"		
ГИП	Разработал										
Н. контр.	Проверил										

Согласовано	
Взам. инв. №	
Лист	5
Имя, № подл.	

Сечение по наружной стене

Тип Г (1 этаж)

1. Блок газобетонный D600 h300	- 200 мм
2. Выравнивающая цементная штукатурка	- 0- 30 мм
3. Клей для крепления утеплителя "Тегмотах 100" или аналог	- 5 мм
4. Минераловатный утеплитель ($\rho=110-130$ кг/м ³ предел прочности на отрыв не менее 15 кПа, $\lambda=0,041$ Вт/м ² С) (расчет см. раздел ЭЭ)	- 160 мм
5. Конструкция вентилируемого фасада	- 5 мм

Тип В (Стены выше 1 этажа)

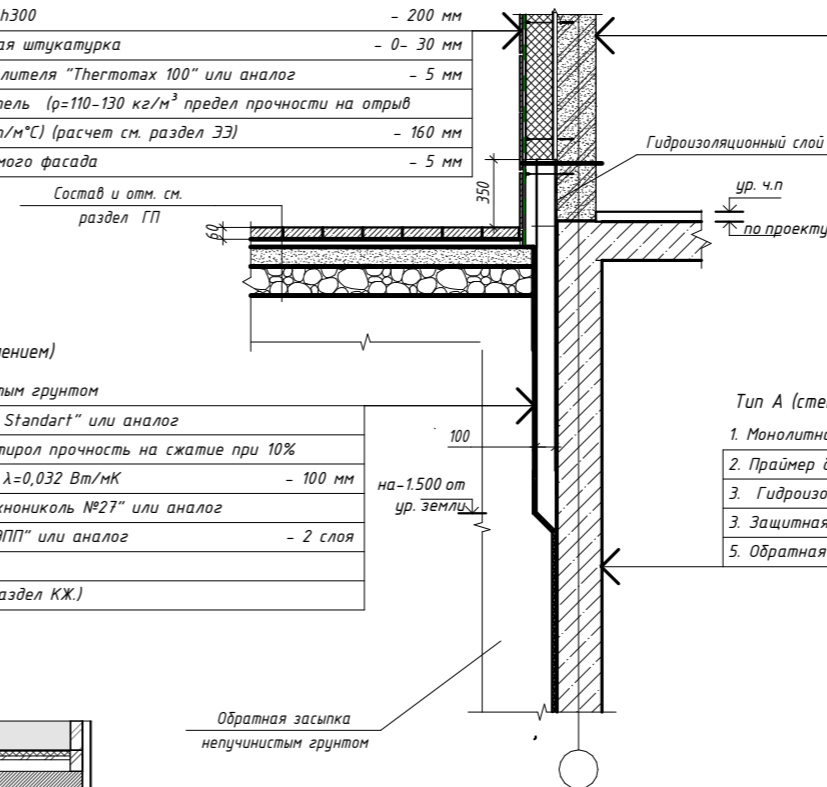
1. Блок газобетонный D600 h300	- 200 мм
2. Выравнивающая цементная штукатурка	- 0- 30 мм
3. Клей для крепления утеплителя "Тегмотах 100" или аналог	- 5 мм
4. Минераловатный утеплитель ($\rho=110-130$ кг/м ³ предел прочности на отрыв не менее 15 кПа, $\lambda=0,041$ Вт/м ² С) (расчет см. раздел ЭЭ)	- 100 мм
5. Конструкция вентилируемого фасада	- 5 мм

Тип Б (стена подвала с утеплением)

1. Обратная засыпка непучинистым грунтом	
2. Защитная мембрана "Planter Standart" или аналог	
3. Экструдированный пенополистирол прочность на сжатие при 10% линейной деформации $\geq 0,2$ Мпа, $\lambda=0,032$ Вт/мК	- 100 мм
4. Мастика приклеивающая "Техноколь №27" или аналог	
5. Гидроизоляция "Техноласт ЭПП" или аналог	- 2 слоя
6. Праймер битумный	
7. Монолитная ж/б стена (см. раздел КЖ)	

Тип А (стена подвала без утепления)

1. Монолитная ж/б стена (см. раздел КЖ)	
2. Праймер битумный	
3. Гидроизоляция "Техноласт ЭПП" 2 слоя или аналог	- 2 слоя
3. Защитная мембрана "Planter Standart" или аналог	
5. Обратная засыпка непучинистым грунтом	



1. Блок газобетонный D600 h300	- 200 мм
2. Выравнивающая цементная штукатурка	- 0- 30 мм
3. Клей для крепления утеплителя "Тегмотах 100" или аналог	- 5 мм
4. Минераловатный утеплитель ($\rho=110-130$ кг/м ³ предел прочности на отрыв не менее 15 кПа, $\lambda=0,041$ Вт/м ² С) (расчет см. раздел ЭЭ)	- 100 мм
5. Конструкция вентилируемого фасада	- 5 мм

1. Блок газобетонный D600 h300	- 200 мм
2. Выравнивающая цементная штукатурка	- 0- 30 мм
3. Клей для крепления утеплителя "Тегмотах 100" или аналог	- 5 мм
4. Минераловатный утеплитель ($\rho=110-130$ кг/м ³ предел прочности на отрыв не менее 15 кПа, $\lambda=0,041$ Вт/м ² С) (расчет см. раздел ЭЭ)	- 160 мм
5. Конструкция вентилируемого фасада	- 5 мм

Обратная засыпка (непучинистый грунт)	
Защитная мембрана	
Гидроизоляция	
Геотекстиль	- 1 слой
Стена (см. КЖ)	

20/252/КВ/6660-2020-АР.3.ГЧ					
Реконструкция здания профилактория					
Изм.	Коп. уч.	Лист	№ док.	Подпись	Дата
Разработал	Евтушенко				
Проверил	Свищев				
ГИП	Мужаев				
Н. контр.	Попова				
Архитектурные решения				Стадия	Лист
				п	6
Разрез 1-1				ООО "Северный морской проектный институт"	



Вентилируемый фасад с применением плит КРОСПАНКОЛОФ-М
 Облицовка плитami керамогранита 600x600x9

						20/252/КВ/6660-2020-АР.3.ГЧ			
						Реконструкция здания профилактория			
Изм.	Коп. уч.	Лист	№ док.	Подпись	Дата	Архитектурные решения	Стадия	Лист	Листов
Разработал	Евтушенко						п	7	
Проверил	Свищев								
ГИП	Музаев								
Н. контр.	Попова					Фасады продольные	ООО "Северный морской проектный институт"		

Согласовано
 Взам. инв. №
 Подп. и дата
 Инв. № подл.



Поз.	Обозначение	Наименование	Кол.	S проема	Ком-рии
Ок-1	Индивидуальное	1500x1800	18	3 м ²	
Ок-2	Индивидуальное	2000x1800	13	4 м ²	
Ок-3	Индивидуальное	1000x1800	2	2 м ²	
Ок-4	Индивидуальное	4000x1200	5	5 м ²	
Окв-1	Индивидуальное	3500x1000	7		
Окв-2	Индивидуальное	1500x1000	2		С тонировкой

Поз.	Обозначение	Наименование	Кол.	S проема	Ком-рии
В-1	Индивидуальное	4100x4550	5	20,5	
В-2	Индивидуальное	2100x4550	3	9,6	

- Вентилируемый фасад с применением плит КРОСПАНКОЛОР-М
- Облицовка плитami керамогранита 600x600x9

Марка	Обозначение	Высота	Ширина	Кол.	Ком-рии
Дв-1	ГОСТ Р 57327-2016	2100	1100	9	Металлическая, противопожарная
Дв-1*	Индивидуальная	2100	1200	1	Металлическая, противопожарная, утепленная
Дв-1**	Индивидуальная	2100	1200	4	Металлическая, противопожарная
Дв-2	ГОСТ 475-2016	2100	1000	10	Без порога
Дв-3	ГОСТ 475-2016	2100	1000	29	Без порога, улучшенная, влагостойкая
Дв-4	ГОСТ 475-2016	2100	900	8	Без порога, улучшенная, влагостойкая
Дв-5	ГОСТ 475-2016	2100	700	15	В составе конструкций сантехкабин
Дв-6	ГОСТ 475-2016	2100	1200	6	Дверь с выдвижным порогом (в конструкции полотна), доводчик, отбойная полоса
Дв-7	Индивидуальная	2100	1000	2	Дверь в составе кабины сауны
Дв-8	ГОСТ Р 57327-2016	1900	1100	1	Металлическая, противопожарная
Дв-11	Индивидуальная	2100	1200	1	Металлическая, противопожарная
Дв-14	Индивидуальная	2100	1200	1	
Дн-1		2100		2	Металлическая, противопожарная, утепленная
Дн-1*	Индивидуальная	2100	1500	1	Металлическая, противопожарная, утепленная
Дн-2	Индивидуальная	2100	1500	1	Утепленная, остекленная, без порога
До-1	Индивидуальная	2100	1500	4	Без порога, улучшенная, остекленная

95

ПРИМЕЧАНИЯ:

1. За отметку 0,000 принята отметка верха плиты перекрытия технического этажа секции, соответствующая абсолютной отметке 134,55.
2. Перед изготовлением и установкой выполнить контрольные замеры.
3. Витражи показаны со стороны фасада.
4. Размеры витражных конструкций уточняются после обмера фактических проёмов и разработки раздела КМ.
5. Рамы окрасить в цвет RAL 9003.

						20/252/КВ/6660-2020-АР.3.ГЧ			
						Реконструкция здания профилактория			
Изм.	Коп. уч.	Лист	№ док.	Подпись	Дата				
Разработал	Евтушенко					Архитектурные решения	Стадия	Лист	Листов
Проверил	Свищев						п	8	
ГИП	Мужаев					Фасады поперечные. Спецификации оконных и дверных проемов и витражей	ООО "Северный морской проектный институт"		
Н. контр.	Попова								

Сводная спецификация помещений по этажам			
Номер	Наименование	Площадь, м2	Тип потолка
1 этаж			
1.1	Лестничная клетка	15 м ²	П-1
1.2	Вестибюль	95 м ²	П-2
1.3	Стойка администратора	4 м ²	П-2
1.4	Тамбур	5 м ²	П-2
1.5	Комната инструкторов и тренеров	5 м ²	П-2
1.6	Хамам	9 м ²	П-3
1.7	Раздевальная мужская	18 м ²	П-4
1.8	Лестничная клетка	15 м ²	П-1
1.9	Бассейн	426 м ²	П-5
1.10	Сауна	18 м ²	П-6
1.11	С/у для посетителей	6 м ²	П-4
1.13	С/у МГН	4 м ²	П-4
1.14	КУИ	5 м ²	П-1
1.15	Гардероб для персонала	5 м ²	П-2
1.16	Помещение охраны	11 м ²	П-2
1.17	Тамбур	8 м ²	П-2
1.18	Парогенераторная	6 м ²	П-1
1.19	Душевая	2 м ²	П-4
1.20	С/у	2 м ²	П-4
1.21	Служебный коридор	15 м ²	П-1
1.22	Лифтовой холл	5 м ²	П-2
1.23	Помещение администраторов	7 м ²	П-2
1.24	Помещение для мед. обслуживания	12 м ²	П-2
1.25	Семейная раздевальная для МГН с сопровождающим	6 м ²	П-4
1.26	Душевая	13 м ²	П-5
1.27	С/у	3 м ²	П-4
1.28	С/у	3 м ²	П-4
1.29	Душевая	13 м ²	П-5
1.30	Раздевальная женская	18 м ²	П-4
1.31	Преддушевая	4 м ²	П-4
1.32	Преддушевая	4 м ²	П-4
1.34	Комната инструкторов и тренеров	4 м ²	П-2
1.35	Коридор	2 м ²	П-2
1.36	Универсальный санузел для МГН с сопровождающим, в том числе для персонала	7 м ²	П-4
		777 м²	

2 этаж			
2.1	Лестничная клетка	15 м ²	П-1
2.2	Лестничная клетка	14 м ²	П-1
2.3	С/у для посетителей	7 м ²	П-4
2.4	С/у МГН	5 м ²	П-4
2.5	КУИ	4 м ²	П-1
2.6	Комната приема пищи	21 м ²	П-2
2.7	Массажный кабинет на 2 стола	28 м ²	П-2
2.8	Массажный кабинет	19 м ²	П-2
2.9	Лифтовой холл	12 м ²	П-2
2.10	Вестибюль	131 м ²	П-2
2.11	Кабинет главного врача	16 м ²	П-2
2.12	Кабинет помощника главного врача	13 м ²	П-2
2.13	Кабинет травматолога	23 м ²	П-2
2.14	Кабинет терапевта	32 м ²	П-2
2.15	Кабинет терапевта	29 м ²	П-2
2.16	Приемная	11 м ²	П-2
2.17	Помещение временного пребывания персонала	13 м ²	П-2
		394 м²	

Сводная спецификация помещений по этажам			
Номер	Наименование	Площадь, м2	Тип потолка
3 этаж			
3.1	Лестничная клетка	15 м ²	П-1
3.2	Лестничная клетка	15 м ²	П-1
3.3	Холл	188 м ²	П-2
3.4	С/у МГН	5 м ²	П-4
3.5	КУИ	4 м ²	П-1
3.6	Гардероб для посетителей	19 м ²	П-4
3.7	Переговорная	43 м ²	П-2
3.8	Вспомогательное помещение персонала/Размещение аппаратуры для управления светом	11 м ²	П-1
3.9	Вспомогательное помещение персонала/Кладовая для хранения стульев/столов	11 м ²	П-1
3.10	Коридор	26 м ²	П-2
3.11	Комната для семинаров	46 м ²	П-2
3.12	С/у для посетителей (муж.)	21 м ²	П-4
3.13	Серверная	11 м ²	П-2
3.14	Вспомогательное помещение персонала/для кофебрейка	9 м ²	П-2
3.15	Зал заседаний	329 м ²	П-2
3.16	Вспомогательное помещение персонала	6 м ²	П-2
3.17	С/у для посетителей (жен.)	7 м ²	П-4
3.18	Лифтовой холл	12 м ²	П-2
		777 м²	

Кровля

4.1	Лестничная клетка	15 м ²	П-1
		15 м²	

Подвал

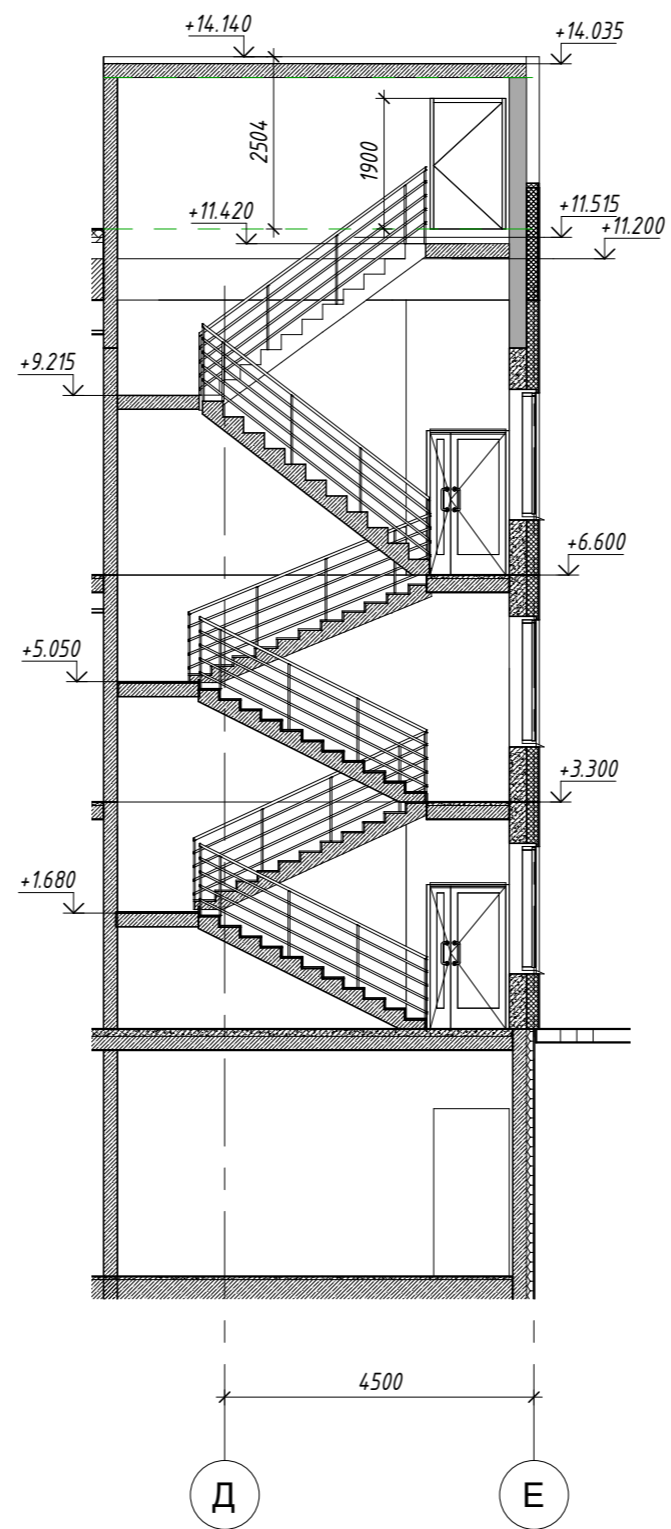
1	Электрощитовая	43 м ²	П-8
2	Лифтовой холл	24 м ²	П-2
3	Узел ввода	26 м ²	П-7
4	Помещения для размещения инженерных систем	16 м ²	П-7
5	Техподполье	531 м ²	П-7
6	Венткамера	71 м ²	П-8
7	Помещения для размещения инженерных систем	11 м ²	П-7
8	Помещения для размещения инженерных систем	16 м ²	П-7
9	Узел управления	16 м ²	П-2
10	Помещение реагентов	6 м ²	П-7
		761 м²	

Спецификация типов потолка		
Тип потолка	Отделка потолка	Площадь, м2
П-1	Акустический потолок THERMATEX® Alpha ONE-скрытая кромка на подвесной системе Вентатек (или аналог)	159 м ²
П-2	Негорючий потолок типа Терматекс Магма 15x1200x600 VT-15на подвесной системе Donn (или аналог)	1223 м ²
П-3	"-Керамическая плитка настенная; -Плиточный клей; -Влагостойкий потолок -Акватек SK 15x600x1200; -Подвесная система DONN антикоррозийная; -Минеральная изоляция ТЕПЛОКНАУФ БАНЯ;"	9 м ²
П-4	Влагостойкий потолок Акватек SK 15x600x1200 на подвесной системе DONN антикоррозийная (или аналог)	142 м ²
П-5	АКВАПАНЕЛЬ® Цементная плита Скайлайт наподвесной системе из КНАУФ-профилей ПП 60x27 коррозионностойкий	452 м ²
П-6	В комплекте с готовой сауной	18 м ²
П-7	Гидрофобное обеспыливающее покрытие	607 м ²
П-8	каркас на виброизолирующих подвесах с воздушным зазором; Заделка минеральной плитой Шуманет –БМ; Обшивка плитами ГВЛ (или аналог)	114 м ²

Примечание

1. Варианты потолков представлены как вариант и могут быть заменены на аналогичные по характеристикам.

						20/252/КВ/6660-2020-АР.3.ГЧ		
						Реконструкция здания профилактория		
Изм.	Коп. уч.	Лист	№ док.	Подпись	Дата	Архитектурные решения		
Разработал	Евтушенко					Стдия	Лист	Листов
Проверил	Свищев					п	9	
ГИП	Мужаев					Типы потолков		
Н. контр.	Попова					ООО "Северный морской проектный институт"		



Согласовано	

Взам. инв. №	
--------------	--

Пор. и дата	
-------------	--

Име. № подл.	
--------------	--

20/252/КВ/6660-2020-АР.3.ГЧ					
Реконструкция здания профилактория					
Изм.	Коп. уч.	Лист	№ док.	Подпись	Дата
Разработал	Руководитель				
Проверил	Свищев				
ГИП	Разработал				
Н. контр.	Проверил				
Архитектурные решения			Стадия	Лист	Листов
Сечение по внутренней лестнице			п	10	
ООО "Северный морской проектный институт"					